



華南銀行
國際會議中心

Hua Nan Bank
International Convention Center





信賴、熱誠、創新

華南商業銀行創設於1919年至今已走過近百年的歲月，
穿越了時代的演進與變革，華南銀行始終堅定不移
在這一片土地耕耘，秉持著信賴、熱誠、創新的心，
是華銀對客戶最誠摯的服務信念







突破傳統 追求創新

一世紀的淬鍊 不朽的光輝盛年

華南銀行總行大樓係由設計蘭陽博物館、故宮南院、法鼓山農禪寺等國內著名建築之國際知名建築師姚仁喜設計監造，樓高27層，擁有國家耐震結構認證。先進的節能、環保規格設計，榮獲美國LEED金級標準及台灣綠建築鑽石級標準章。建築設計融入東方建築元素，造就獨特穩重的建築風格，突破傳統的保守觀念，追求創新的卓越表現自許。

全棟四面採光，正面中軸每兩層引入一處可休憩、會客、親樹的多功能室內空中花園，視野寬敞。

華南銀行 國際會議中心

會議中心自2015年啟用至今
秉持「會展專業、優質服務、效率第一」的經營理念
以人為本、以客為尊的精神，提供優質服務
多元彈性空間，滿足會議、展覽、宴會、藝文拍賣、
產品發表會、企業論壇、教育訓練、記者會、音樂會、股東會等需求
是您舉辦活動的首選場地



舒適盥洗設施



頂級廚房設備



寬敞停車空間



國際會議廳

占地269坪，挑高六米氣派恢宏，可容納千人活動。

空間靈活運用，配合活動彈性最多可隔出7間會議室，辦理20人至500人會議

備有貴賓休息室接待重要貴賓

場地設備

高級音響設備

15,000流明投影機3台

250吋銀幕3面

電腦調控燈光

全區無線網路

壁掛式65吋液晶電視4台

懸吊式72吋液晶電視4台

活動舞台(120X240X70公分)

貨梯(1,600公斤)1台

劇院型900人 教室型522人 展覽 3X2M 80個攤位





主廳

場地設備

高級音響設備 250吋銀幕1面

15,000流明投影機1台 電腦調控燈光

活動舞台(120X240X70公分) 全區無線網路

劇院型478人 教室型258人 展覽 3X2M 50個攤位





201/202會議室

場地設備

高級音響設備

15,000流明投影機1台

250吋銀幕1面

電腦調控燈光

全區無線網路

壁掛式65吋液晶電視2台

劇院型204人 教室型144人 展覽 3X2M 17個攤位

203會議室

場地設備

高級音響設備

3,000-5000流明投影機1台

120吋銀幕1面

全區無線網路

壁掛式65吋液晶電視2台

劇院型108人 教室型60人 展覽 3X2M 9個攤位



頂級禮遇磅礴饗宴

華南銀行國際會議中心二至三樓的饗宴規劃，精緻溫馨，典雅出眾，適合各種餐會使用，在這舒適的空間裡，自在交談，盡情品嚐佳餚。

2F

占地269坪，備有頂級中西式廚房設備，
讓您歡聚精彩每一刻。
建議桌數最大可達70桌



3F

占地124坪，三面玻璃採光

獨享信義商圈、101夜景

台北最佳外燴場所

建議桌數最大可達30桌

專注展現空間的每一處

彈性的空間與優質先進的硬體設備，能有效滿足各類型會議的需求。

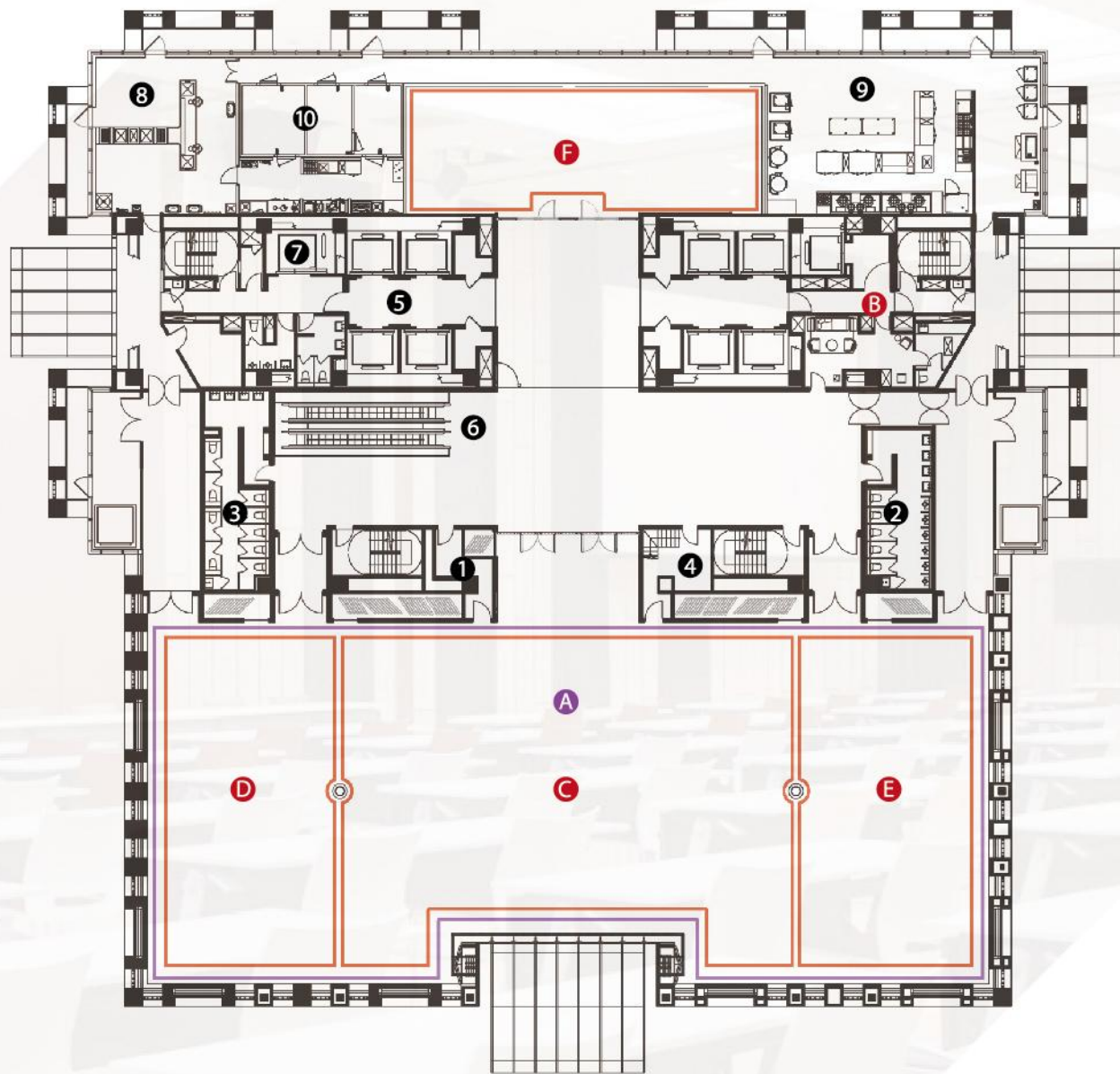
從燈光、空調、室內裝潢、視聽設備、網路連結甚至於動線規劃，皆經過嚴謹設計，並以使用者便利性為考量，用每一個細節累積成完美的會議經驗。



會議室名稱	標準容量			坪數
	劇院	教室	圓桌	
2F 國際會議廳	882	522	60	269
主廳	478	258	32	141
201	204	144	--	64
202	204	144	--	64
203	108	60	--	34

*201/202/203可配合大型活動需求，彈性隔間供小型會議使用，但不單獨出租。

2F 平面圖



A 國際會議廳全區

B 貴賓室

C 主廳

D 201

E 202

F 203

1 茶水間

2 男廁

3 女廁

4 配電室

5 客梯

6 客用手扶梯

7 貨梯

8 廚房(洗滌區)

9 廚房(烹飪區)

10 廚房(冷凍冷藏區)

3F 平面圖

A 三樓宴會廳

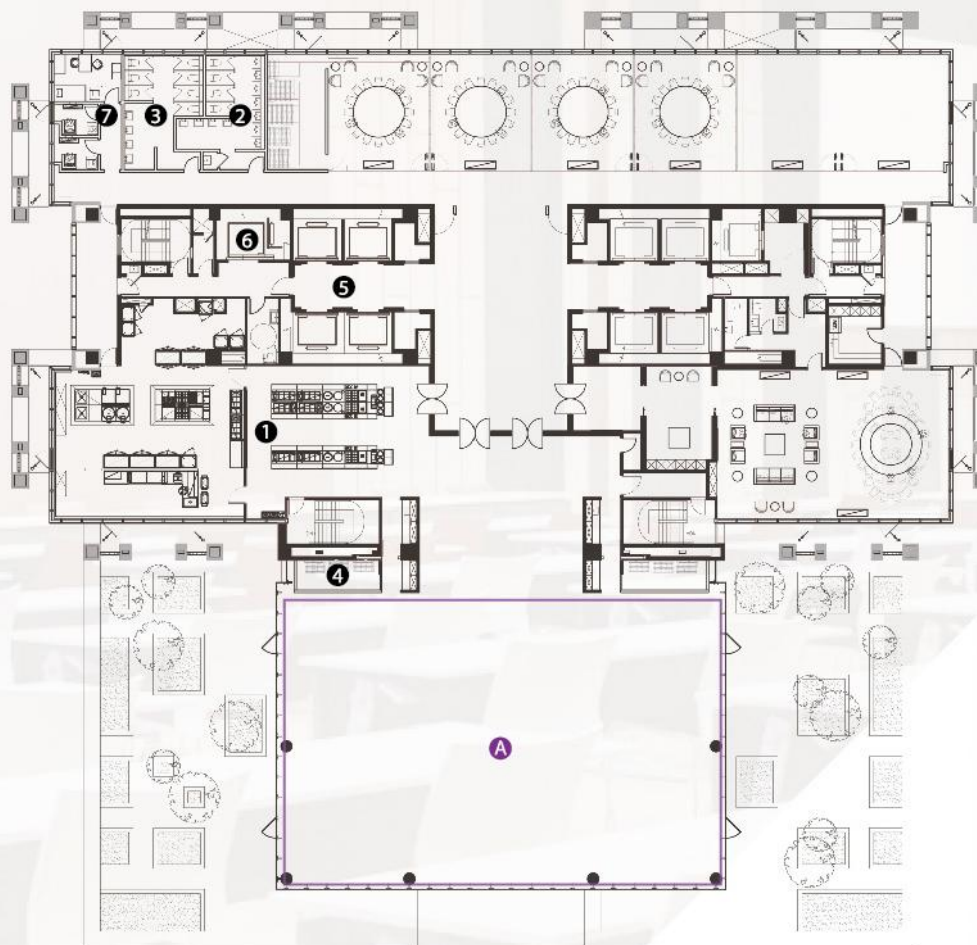
- ① 廚房
- ② 男廁
- ③ 女廁
- ④ 配電室
- ⑤ 客梯
- ⑥ 貨梯
- ⑦ 哺集乳室



會議室名稱	標準容量			坪數
	劇院	教室	圓桌	

3F 宴會廳	478	258	30	124
--------	-----	-----	----	-----

※該樓層僅開放平日晚間及假日時段。





創新空間多元體驗，讓想像無極限。

我們提供更多元、更多樣性的場地空間，滿足您的各種活動需求。

交通資訊

位處台北最國際化、現代化，素有台北曼哈頓之稱的信義計畫區坐享得天獨厚的優勢，躍升為萬眾焦點。



桃園機場 (58KM)

計程車	約50分鐘
巴士	約1小時20分鐘 (大有巴士 東線 1960 路 至君悅飯店轉淡水信義線)
捷運	約50分鐘 (至台北車站轉乘捷運淡水信義線) 預計105年底開通

松山機場 (5.9KM)

計程車	約19分鐘
巴士	約56分鐘
捷運	約20分鐘 (文湖線松山機場站於大安捷運轉乘淡水信義線至象山站)

高鐵(台北站)

台北站搭乘公車或
淡水信義線至象山站

高鐵(南港站)

建議搭計程車
車程約15分鐘

台鐵

松山車站搭乘281公車至「信義行政中心-松仁站」
台北車站搭乘公車或淡水信義線至象山站

高速公路

國道3號木柵交流道接信義快速
道路，往信義路五段右轉松仁路

公車

臨近「信義行政中心-松仁」及「信義行政中心-信義」
兩站，計有26條路線到達，詳細路線請參考本中心官網。



交流與溝通 蘊聚著進步的動力

建構優質的互動平台，是我們的使命

尊榮 Prestige

親切 Hospitality

科技 State of the art

活力 Vitality

華南銀行國際會議中心
Hua Nan Bank International Convention Center

11073 台北市信義區松仁路123號2樓
No.123, Songren Rd., Xinyi Dist., Taipei City 110, Taiwan (R.O.C.)

預約專線：02 2371-3111
分機3259巫先生、3260李小姐、3261林小姐

歡迎隨時與我們連絡，協助您瞭解本中心的特色與功能，
讓我們成為您下一個會議活動的理想舉辦地點與最佳合作夥伴。

期待與您一起創造美好的未來與成功的明天。
華南銀行國際會議中心將竭誠為您服務！

冠蓋雲集 開創先機



Google e720室內實景



